

DES PARAMÈTRES DE VENTILATION AJUSTÉS POUR UN TRAITEMENT OPTIMAL EN VENTILATION

Dès l'installation de votre dispositif médical en ventilation, nous vous proposons un suivi personnalisé et des paramètres de ventilation ajustés, grâce à un système de télésuivi.

Accompagnement par un expert dès l'installation

Nos intervenants sont des experts de la ventilation, expertise acquise grâce à leur expérience et aux différentes formations auxquelles ils participent régulièrement et depuis plusieurs années.

Télésuivi quotidien

Dès la première semaine, les données de votre machine (fuites, fréquence respiratoire, observance) sont quotidiennement transmises via le logiciel de télésuivi des fabricants à nos équipes d'intervenants. Cette transmission permet de suivre à distance votre traitement et de mettre en place les actions correctives si nécessaire.

Concertation à distance en temps réel entre le prescripteur et l'intervenant

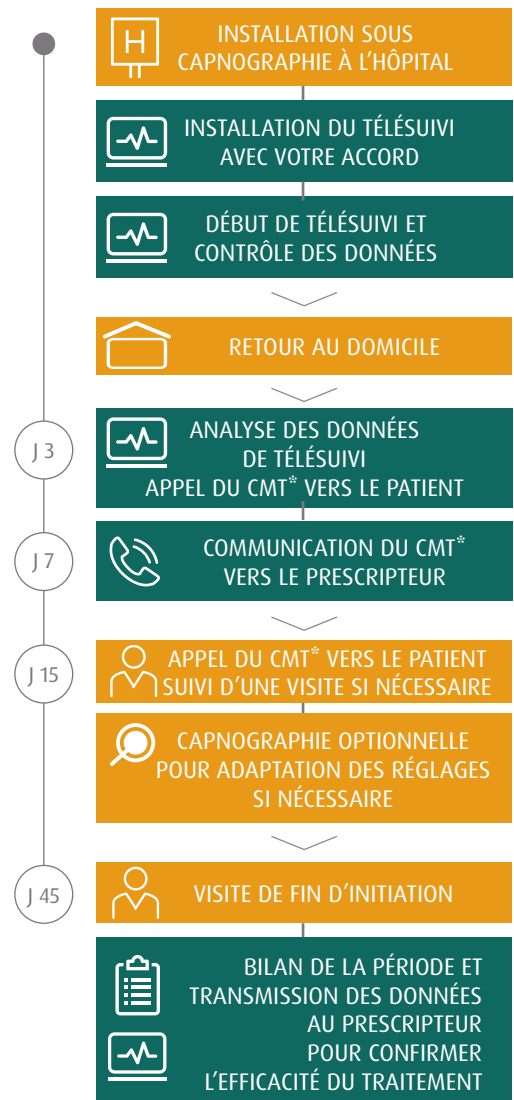
Vos données en ligne sont mises à disposition de votre intervenant et de votre prescripteur via la plateforme numérique du fabricant. Avec cet outil, ils peuvent rapidement se concerter à distance pour décider d'adaptations rapides de vos réglages de ventilation et/ou d'examen complémentaires.

Information importante

Pour télétransmettre vos données de ventilation, nous avons besoin de votre accord signé, dans le cadre du RGPD*. Nous vous demandons de signer le document approprié lors de l'initiation du traitement.

*RGPD : Règlement général sur la protection des données

INNOVENT® initiation optimale de la ventilation



*Conseiller Médico-Technique

